

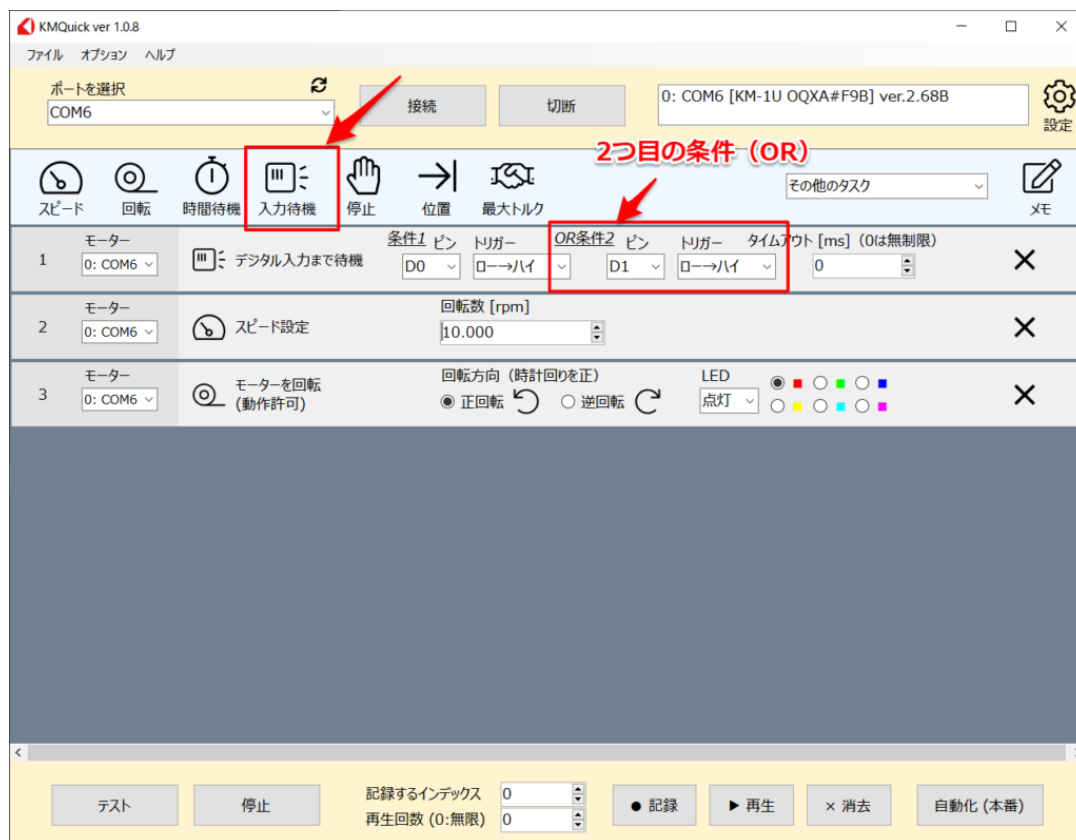
## KMQuick 1.0.8 アップデート内容 編集

### 入力待機タスクに2つ目の条件を追加

※ 本機能は KM-1シリーズ 本体ファームウェア 2.68以降でお使い頂けます。ご使用前に、本体をアップデートして下さい。

[入力待機] のタスクに、2つ目のピン入力受け付けが可能になりました。これにより、2つのピンいずれかの条件を満たした場合に、次のタスクに移行します。

入力待機タスクをクリックして配置後、OR条件2のピンとトリガーを設定することにより有効となります。



### まずはじめに

ⓧ はじめにお読み下さい

ⓧ 準備と基本

ⓧ 高度な使い方

### お問合せ